

LEISTUNGSVERZEICHNIS

INDIVIDUELLES LEISTUNGSVERZEICHNIS FÜR DIE REGION: SIEHE POSITION „PREISREGION“

1. HAUSTYP: STADTVILLA ALS DOPPELHAUSHÄLFTE

Ausstattung:

Anzahl der Räume und Fenster laut Kataloggrundriss.

Im Grundpreis ist ein Gäste-WC mit Dusche und ein Badezimmer laut Baubeschreibung enthalten.

Fenster sind wie Katalogabbildung enthalten.

Katalogvariante:

130 m² Hausgröße nach DIN 277, Gesamt-Wohnfläche des Hauses und 123,32 m² nach Wohnflächenverordnung.

2. PREISREGION: HAMBURG

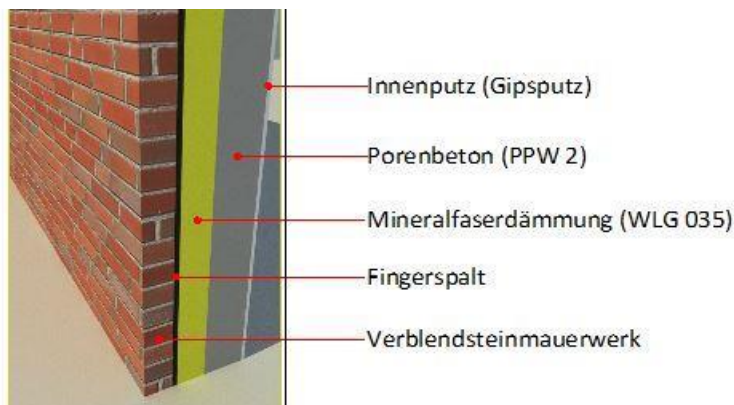
3. PROJEKTPLANUNG

Uns vorgelegte Ideenskizzen oder Zeichnungen werden der Wohnfläche und Raumanzahl nach berücksichtigt. Das Außenmaß der Ideenskizze ist dabei nicht relevant. Konstruktive Details, wie Schnittdarstellungen werden gemäß den allgemeinen technischen Anforderungen (z.B. Statik) ausgeführt. Soweit hier nicht gesondert aufgeführt, zählt die allgemeine Baubeschreibung und das Leistungsverzeichnis der HWP Hanseatische Wohnraumprojekt GmbH.

4. MAURERARBEITEN: AUßENWAND

Der Gesamtaufbau der Gebäudeaußenwand beträgt ca. 44,5 cm und wird wie folgt erstellt:

- 1,5 cm Innenputz (Gips-Putz)
- 17,5 cm Porenbeton (PPW 2)
- 12,0 cm Mineralfaserdämmung (WLG 035)
- 2,0 cm Fingerspalt
- 11,5 cm Verblendstein (NF)



5. INNENWÄNDE

Die Innenwände werden in jedem Geschoss bei allen Haustypen massiv aus Porenbetonstein in den Stärken 11,5 cm und 17,5 cm gemäß den statischen Anforderungen hergestellt. Stürze über Öffnungen werden nach den statischen Erfordernissen errichtet. Die Raumhöhe im Erdgeschoss beträgt ca. 2,74 m +/- 1%.

6. BETONDECKE

Es wird eine Stahl-Betondecke (EURO – Norm) in einer Stärke von 18 cm als Filigrandecke mit Ortbetonschicht C20/25 eingebaut.

7. SPITZBODEN

Zum Spitzboden führt eine wärme gedämmte Bodenklapptreppe mit umlaufender Gummilippendichtung und weiß beschichteter Kunststoffoberfläche, Fabrikat: Dolle, ca. 70/120 cm.

8. FENSTER UND TERRASSENTÜREN

Es werden gütegeprüfte Qualitätskunststoff-Fenster und Terrassentüren aus deutscher Herstellung, Fabrikat: EVERS, System: Contratop als Stulpelemente eingebaut.

9. FARBIGE FENSTER (GRAU RAL 7016)

Fenster und Terrassenelemente außen farbig; innen in der Farbe Weiß (herstellerbedingt nur außen farbig möglich). Fensterdichtungen werden in der Farbe schwarz ausgeführt.

Hinweis: Bei den Acrylcolorfarben mit Metallpigmenten Silber / Weißaluminium / Dunkelgrau DB 703 kann es bei den Zubehörartikeln Rollläden, Füllungen, Verleistungen usw. zu Farbabweichungen kommen. Diese Farbabweichungen sind technisch bedingt und stellen keinen Reklamationsgrund dar. Ohne Dachflächenfenster/Kellerfenster. Anzahl gemäß Katalogabbildung.

10. ROLLLÄDEN OG ELEKTRISCH FÜR STADTVILLA DOPPELHAUS

Haus 1 und 2 ohne Rollläden im OG.

System EXTE ELITE XT aus PVC-Hohlkammerprofilen mit EPS Dämmkeilen WLG 35. Hochwertiger SOMFY Ilmo 2 50 WT Rollladenantrieb mit automatischer Endlageneinstellung, Festfrierschutz sowie automatischer Hinderniserkennung für eine hohe Lebensdauer und Sicherheit. Revision nach innen unten, ausgeschäumter Aluminium-Rollladenpanzer (Anzahl und Größe gemäß Katalogabbildung außer Haustür, HWR-Tür und Dachflächenfenster).

11. ROLLLÄDEN EG ELEKTRISCH FÜR STADTVILLA DOPPELHAUS

Integrierte Aufsatzrollläden (elektrisch) im EG, wie zuvor beschrieben.

12. 12,5 CM GESCHOSSERHÖHUNG ERDGESCHOSS

13. 12,5 CM GESCHOSSERHÖHUNG DACHGESCHOSS

- 14. KfW 55**
Die bei KfW-55 geforderte begleitende Planung in Bezug auf die für Förderrichtlinien notwendige Besichtigung durch einen zugelassenen Sachverständigen ist nicht im Leistungsumfang enthalten.
- 15. 8 CM UNTERSOHLENDÄMMUNG WÄRMELEITGRUPPE 038**
- 16. DACHEINDECKUNG: TONDACHPFANNE RÖBEN, SCHWARZ MATT**
Für die Dacheindeckung wird eine Tondachpfanne der Firma Röben in dem Farbton Matt Schwarz, mit 30 Jahren Herstellergarantie auf das Material und Frostbeständigkeit, verwendet.
- 17. FUSSBODENHEIZUNG EG**
Fußbodenheizung mit Einzelraumregelung laut Baubeschreibung.
- 18. FUSSBODENHEIZUNG OG**
Fußbodenheizung mit Einzelraumregelung laut Baubeschreibung.
- 19. LUFT-WASSER-WÄRMEPUMPE**
Es wird eine Wärmepumpe inklusive Lüftung LWZ 5S Plus der Firma Stiebel Eltron verwendet.
- 20. 1 STÜCK ZUSÄTZLICHE DUSCHE FÜR GÄSTE WC**
Ausführung als bodenebener Duschbereich, 90 x 90 cm, ohne Duschtrennwand, inkl. Wandfliesenbelag gemäß Baubeschreibung.
Hinweis: Wird ein Gäste-WC mit einer Dusche ausgestattet, werden erhöhte Temperaturen (22 °C) gefordert. Ist eine Fußbodenheizung in Kombination mit einer Wärmepumpe verkauft worden, lässt sich diese durch die kleine Heizfläche nicht erreichen (zusätzlicher Handtuchheizkörper erforderlich).
- 21. 1 STÜCK FARBIGE HAUSTÜR**
Tür außen farbig; innen in der Farbe Weiß. Auf Wunsch wird nur der Rahmen oder Flügel und Rahmen farbig gestrichen. Zur Auswahl stehen 32 Herstellerfarben (ähnlich RAL). Fensterdichtungen werden in der Farbe schwarz ausgeführt.

Hinweis: Bei Dunkelgrau DB 703 Eisenglimmer kann es bei den Zubehörartikeln Rollläden, Füllungen, Verleistungen usw. zu Farbabweichungen kommen. Diese Farbabweichungen sind technisch bedingt und stellen keinen Reklamationsgrund dar.
- 22. 2x HEIZKREISVERTEILER FÜR DIE FUSSBODENHEIZUNG UNTERPUTZ**
Heizkreisverteiler als Aufputzmontage (Achtung: erforderliche Wandstärke 17,5cm).
- 23. UNTERSCHLAG AUS PVC**
Abweichend vom Standard werden die Unterschläge in PVC ausgeführt. Dachunterschläge und Stirnbrett aus PVC in der Farbe: Weiß profiliert.

24. 8x INNENTÜR HÖHE CA. 2,135 M

Als Öffnungsmaß von Fertigfußboden. Innentüren der Firma Prüm mit stabiler Röhrenspansteg-Einlage und Einbauzarge mit CPL-Oberfläche.

25. MEHRSPARTEN-HAUSEINFÜHRUNG MIT 4-FACH BELEGUNG

Mehrsparteneinführung der Firma Hauff Technik mit allen erforderlichen Zubehörteilen inkl. 3,0 m Schutzrohr für jede der 4 Hausdurchführungen. Einbau durch unser Rohbauunternehmen. Bei kleinen Hauswirtschaftsräumen kann es notwendig werden, die Mehrsparteneinführung zu trennen, zu einer zweifachen Doppel-Belegung.

Falls zusätzliche Längen für Schutzrohre erforderlich sein sollten, werden 100,00 Euro / lfm berechnet.

26. ZUSÄTZLICHE POSITION 1

Zusätzlicher Kommentar: Für unseren Kunden werden nach der Erstellung der ersten Entwurfszeichnungen alle Größenangaben in NUF und BGF ermittelt und bereitgestellt. Die finalen Größen nach NUF und BGF erhält der Kunde sofort, wenn die Zeichnungen für den Bauantrag endgültig sind. (verbindliche Größen ergeben sich erst nach der Baugenehmigung!).

27. INKLUSIVE NACHFOLGENDER LEISTUNGEN

- Sämtliche Bauleistungen nach der Energie-Einsparverordnung
- Individuelle Grundrissgestaltung nach Ihren Wünschen möglich
- Architektenplanung, Bauanträge, Statik
- Erdarbeiten, gemäß Baubeschreibung
- Streifenfundamente, inkl. Sohlplatte und 8 cm Untersohlendämmung
- Außenwand inkl. 12 cm Wanddämmung und 11,5 cm Klinker
- Stahlbetondecke mit Trittschalldämmung
- Massive Innenwände
- Fußbodenheizung in allen Räumen, außer HWR
- Luft-Wasser-Wärmepumpe inkl. Lüftung
- Vorbereitung für Photovoltaik-/Solar-Anlage
- Wandhängende WC`s mit Abmauerung und Hintermauerspülkasten
- Dusche bodengleich gefliest inkl. Armaturen
- Badewanne inkl. Armaturen und gefliester Frontschürze
- Hauseingangstür mit feststehendem Seitenteil in Kunststoff
- Fenster aus Kunststoff, dreifachverglast Ug-Wert 0,6W/m²*K
- Pilzkopfverriegelung (4-fach, höherer Einbruchschutz)
- Elektrische Rollläden (Haus 1 und 2 bautechnisch bedingt nur im EG)
- Fußböden in allen Wohnräumen Parkett, Vinyl oder Teppich
- Bodenfliesen in Eingangsbereich, Küche, HWR, Gäste-WC, Bad mit Sockelleiste
- Wandfliesen: Bad 2m hoch/ bis Dachschräge (individuelle Anordnung möglich)
- Wände mit Vlies tapeziert und weiß gestrichen
- Frostsicherer Außenwasseranschluss
- Gepflasterte Terrasse inkl. Trennwand
- Außenanlage (Rasen) inkl. Zuwegung und Stellplätze inkl. Vorbereitung E-Ladestation

- Nur Marken - und Qualitätsbaustoffe
- Bauausführung nur durch Meisterbetriebe aus der Region
- Bauherrenhaftpflichtversicherung, Bauleistungsversicherung und Feuer-Rohbauversicherung
- Absteckung und Einmessung des Gebäudes (vor Baubeginn)
- Baustelleneinrichtung inkl. Einrichtung von Baustrom, Bauschuttentsorgung und Stellen einer Bautoilette
- Bauleitung durch erfahrene und qualifizierte Mitarbeiter

28. HINWEIS BAUAUSFÜHRUNG

Die Bauausführung unserer Häuser erfolgt in massiver und handwerksgerechter Bauweise nach den gültigen DIN-Normen und den anerkannten Regeln der Technik (Stein auf Stein).